

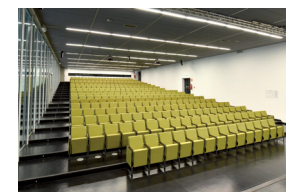
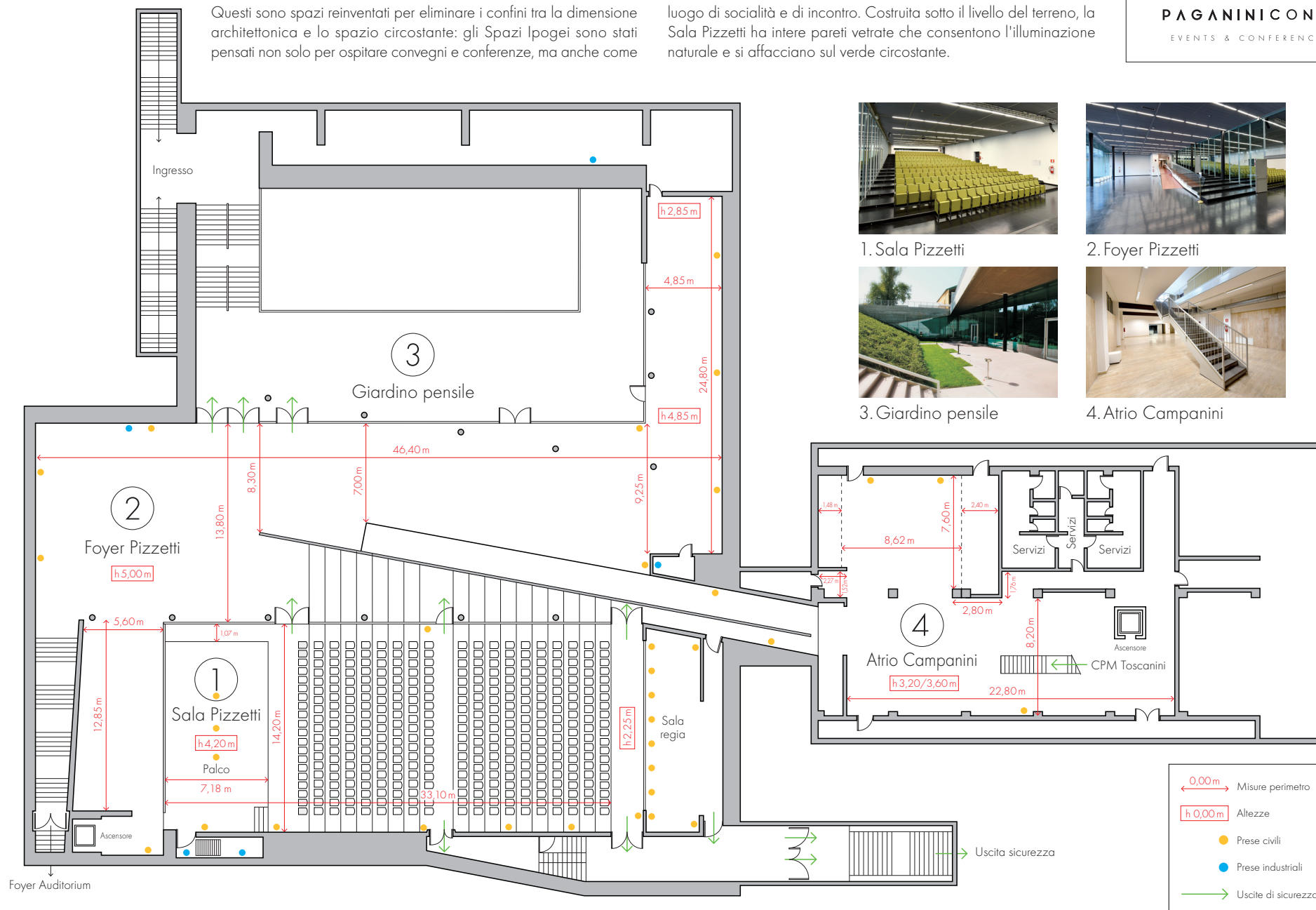


PAGANINICONGRESSI
EVENTS & CONFERENCE FACTORY

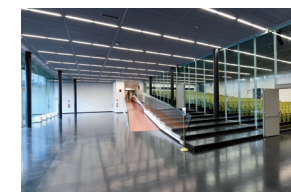
SPAZI IPOGEI

Questi sono spazi reinventati per eliminare i confini tra la dimensione architettonica e lo spazio circostante: gli Spazi Ipogei sono stati pensati non solo per ospitare convegni e conferenze, ma anche come

luogo di socialità e di incontro. Costruita sotto il livello del terreno, la Sala Pizzetti ha intere pareti vetrate che consentono l'illuminazione naturale e si affacciano sul verde circostante.



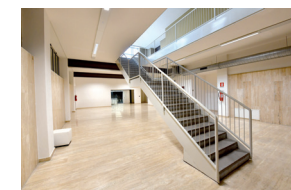
1. Sala Pizzetti



2. Foyer Pizzetti



3. Giardino pensile



4. Atrio Campanini



PAGANINI CONGRESSI

EVENTS & CONFERENCE FACTORY

SPAZI IPOGEI

TECNOLOGIA RESIDENTE

Spazi ipogei

- Sala Pizzetti

Dotazione tecnica residente, non è inclusa l'assistenza tecnica

Impianto audio:

LD Curve 500 così configurato:

front fill 12 satelliti + 2 sub

front up 6 satelliti L + 6 satelliti

rear up 4 satelliti L + 4 satelliti R + 2 satelliti C

mixer behringer x32 compact con ciabatta digitale S16

[2 radiomicrofoni archetto/levaier akg]

[1 radiomicrofono archetto shure]

Impianto video:

2 videoproiettori Epson EB-G7905U 7000 ansi/lumen con extender cat.6-hdmi

2 schermi video motorizzati 4x3

Americana luci:

traliccio triangolare da 20 cm diam 30 mm, lunghezza 12 mt., portata 50 kg met. lineare,
distanza dal palco 2,40 mt., altezza dalla platea c.a 5,00 mt, altezza dal palco c.a 4,30 mt.

l'americana è dotata di 8 ritorni elettrici

Americana fissa , necessita di trabattello per il puntamento dei fari esistenti e l'eventuale montaggio di ulteriori fari

Presenti in americana n.4 ETC con ottica da 50°, n.4 ETC con ottica da 36°, n. 1 ETC con ottica da 26°

n. 1 dimmer ADB, 6 canali

consolle luci Spark LX

- Foyer Pizzetti

2 sistemi AUDIO da 6 satelliti ciascuno (pilotati dalla sala regia)